

## Das Jahr 2017

ARMIN JAGEL & CORINNE BUCH

### Zehn Jahre Bochumer Botanischer Verein

Das elfte Vereinsjahr stand zunächst im Zeichen des Rückblicks auf die vergangenen ersten zehn Jahre. Bei der Mitgliederversammlung im Februar wurden verschiedene Statistiken vorgestellt, die das bisher Geleistete eindrucksvoll aufzeigten.

Bis zum Jahresbeginn 2017 fanden insgesamt 135 Exkursionen statt, wobei die höchste Teilnehmerzahl von 41 Personen bei der Frühjahrsblüher-Exkursion im Jahr 2014 erreicht wurde. Als Exkursionsziele außerhalb des Ruhrgebietes waren das Bergische Land, das Sauerland und auch der Niederrhein besonders beliebt. Insgesamt wurden 145 Pflanzenporträts geschrieben, davon 63 zur Natur des Jahres, 32 zum Advent, 20 zur Pflanzenbestimmung. Die Anzahl der Veröffentlichungen erreichte im Jahr 2016 mit 10 Artikeln ihren Höhepunkt. Insgesamt erschienen bei uns in den ersten acht Jahren der Veröffentlichungsreihe bisher 59 Bearbeitungen, darunter 35 zu bemerkenswerten Pflanzenfunden und 11 Bestimmungshilfen. Insgesamt 16.795 Funde wurden bis zum 01.01.2017 gemeldet, die meisten – wenig überraschend – aus Bochum (1321) und Dortmund (1157). Als Höhepunkte der Vereinsgeschichte gelten das erste Jahrbuch für das Jahr 2009, die Kartierung der A40 im Jahr 2010, das Jahr 2013, in dem die Fundmeldungen für Nordrhein-Westfalen ins Leben gerufen wurden, sowie der 50. Westfälische Floristentag im Jahr 2016.

Am ersten Januar 2017 hatte der Verein 127 Mitglieder, wobei sich die Mitgliederzahl seit der Gründung kontinuierlich steigerte.

### Rückblick auf das Jahr 2017

Das Highlight des aktuellen Jahres war die erstmalige Wahl der "Stadtpflanze des Jahres" für die Reihe "Natur des Jahres" anlässlich des 10-jährigen Vereinsjubiläums. Da sich der Verein mit seinem Sitz in Bochum mitten im Ruhrgebiet, einem der am dichtesten besiedelten Ballungsräume Europas, befindet, soll damit ein Augenmerk auf die besondere Flora der Städte gerichtet werden. Den Auftakt als Stadtpflanze des Jahres 2017 machte das Schmalblättrige Greiskraut (*Senecio inaequidens*), das auch das Vereinslogo ziert. Künftig wird die Stadtpflanze des Jahres von den Mitgliedern aus einer Auswahl von drei Arten gewählt und am 1. Januar jedes Jahres vorgestellt werden. Als Stadtpflanze wird eine Pflanze ernannt, deren Lebensraum entscheidend durch urbane Standorte geprägt wird. Dies sind Arten, die schwerpunktmäßig in Städten vorkommen und/oder besonders häufig bzw. typisch in Stadtlebensräumen auftreten.

Im Jahr 2017 fanden zwölf Exkursionen statt, davon sieben in Bochum. Am besten besucht war die Geologische Exkursion in den Steinbruch Klosterbusch mit 37 Teilnehmern. Es sind vier Veröffentlichungen erschienen, in denen von Dr. F. W. BOMBLE insgesamt fünf neue Arten beschrieben wurden: *Draba acutidentata*, *D. aquisgranensis*, *D. strigosula*, *D. kohlscheidensis* und *Epilobium pallidiglandulosum*. Insgesamt wurden 910 bemerkenswerte Pflanzenvorkommen in die Funde-Artikel aufgenommen.

Ein Schwerpunkt lag in diesem Jahr erneut auf dem Ausbau der Bestimmungsseiten auf der Homepage durch die Aufnahme einer Fülle neuer Fotos und Arten. So konnten wir im Jahr 2017 2.682 neue Bilder einbauen, sodass wir jetzt insgesamt 20.352 Bilder im Bestand haben. Im Sommer und Herbst gingen die neuen Bildseiten "Glatthaferwiesen",

"Feuchtwiesen" (Abb. 1) und "Keimlinge, Sämlinge, Jungpflanzen und Blattrosetten" (Abb. 2) online. Wie die Analyse der Besucherstatistik zeigt (Tab. 1), wurden diese sehr gut angenommen, wohl auch weil es vergleichbare Internetseiten zumindest im deutschen Sprachraum nicht gibt.



Abb. 1: Neue Bildseite Feuchtwiesen seit dem 27.08.2017 (Screenshot der Homepage am 13.12.2017).

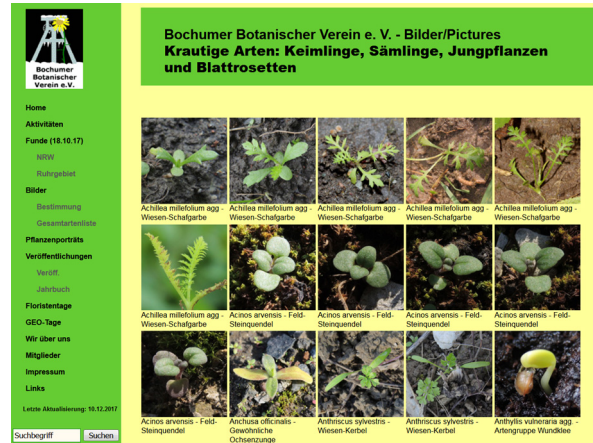


Abb. 2: Neue Bildseite Keimlinge, Sämlinge, Jungpflanzen und Blattrosetten seit dem 18.10.2017 (Screenshot der Homepage am 13.12.2017).

Im Jahr 2017 gab es 127.448 Klicks auf Seiten unserer Homepage, womit wir eine Steigerung von 29,7 % gegenüber dem Jahr 2016 erreicht haben. Die Top 10 der beliebtesten Seiten zeigt Tab. 2, wobei lediglich Dateien im html-Format berücksichtigt wurden. Was leider vom Provider nicht mehr zur Verfügung gestellt wird, ist eine Jahresstatistik darüber, wie häufig die pdf-Dateien angeklickt wurden, also z. B. die Veröffentlichungen, Pflanzenporträts und Exkursionsprotokolle.

Tab. 1: Anzahl der Zugriffe auf neue Bildseiten

Seitentitel	veröffentlicht am	Zugriffe
Glatthaferwiesen	27.08.2017	1.579
Feuchtwiesen	10.09.2017	1.022
Keimlinge, Jungpflanzen, Rosetten	10.10.2017	699

Tab. 2: Die TOP 10 der meist besuchten Seiten im Jahr 2017

Platz	Seitenthema	Zugriffe
1	Startseite	38.400
2	Bildseiten, Verteiler	11.452
3	Bildseite Kräuter blau	10.681
4	Bildseite Poaceae	10.244
5	Gesamtartenliste	7.170
6	Bildseite Mallorca, Gehölze	6.015
7	Funde NRW	5.994
8	Pflanzenporträts	5.988
9	Bildseite weißblühende Apiaceae	5.006
10	Mitglieder	4.899

Im Jahr 2017 wurden 11 Mitglieder neu in den Verein aufgenommen, womit sich die aktuelle Mitgliederzahl auf 138 beläuft.